



DOSSIER TECHNIQUE  
« LE CARRE BLANC »  
EQUIPEMENT CULTUREL DE LA VILLE DE TINQUEUX  
MAJ – 10/2025

## ACCES / ARRIVEE



### L'adresse :

Rue de la Croix Cordier 51430 TINQUEUX

### Bus :

Le Carré Blanc est desservi par les transports en commun de la Ville de Reims (Grand Reims Mobilités). La ligne allant jusqu'au Carré Blanc est la ligne 8 et 13.

La ligne 13 rejoint la gare TGV Champagne Ardenne. La ligne 8 vous servira à rejoindre le centre ville de Reims.

L'arrêt le plus proche du Carré Blanc s'appelle Casanova.

Le coût d'un ticket dans les transports est d'environ 2€ à bord du véhicule.

Plus d'infos : [www.grandreims-mobilites.fr](http://www.grandreims-mobilites.fr)

### Voiture :

En arrivant de Paris par l'autoroute, prendre sortie en direction de SOISSONS TINQUEUX, entrer dans Tinquieux.

Au rond-point, Route de Soissons, prendre la 1ère sortie N31 en direction de TINQUEUX.

Continuer sur l'Avenue du 29 Août 1944.

Prendre à droite Avenue Bonaparte.

Prendre une nouvelle fois à droite Rue Croix Cordier

Vous êtes arrivés, c'est le grand bâtiment blanc avec une vague sur le toit.

Voir plan sur la prochaine page.



## CONTACTS

### L'équipe :

**Direction :** Arnaud SEGARD

Mail : [a.segard@ville-tingueux.fr](mailto:a.segard@ville-tingueux.fr)

Tel : 03.26.08.35.65

**Comité de programmation :**

Mail : [programmation@le-carreblanc.fr](mailto:programmation@le-carreblanc.fr)

**Régie générale :** Benjamin PAYART

Mail : [b.payart@ville-tingueux.fr](mailto:b.payart@ville-tingueux.fr)

Tel : 03.26.08.35.67

### Administratif :

Le Carré Blanc est un établissement Culturel Municipal en régie direct.

Ci-joint les informations administratives pour l'établissement des contrats :

Ville de TINQUEUX

LE CARRE BLANC

Rue de la Croix Cordier

51430 TINQUEUX

### Signataire :

FORTUNE Jean-Pierre en qualité de Maire

### N° SIRET :

21510532100016

### Code APE :

8411Z

### Licences d'entrepreneur de spectacle :

L1-1112135 / L2-1112137 / L3-1112138

## MATERIEL

### SON :

Diff : Line Array Geo (1 x S1210, 2 x S1230 et 1 x LS18 par coté) + NXAMP4x4 + NXAMP4x1

Possibilité de fronts ou rappels avec APG DX8 + POWERSOFT M50Q

Console : Midas M32 + DL32

Retours : 6 x PS15 + NXAMP4x1 + POWERSOFT M50Q

Micros, DI :

3 x AKG C535

2 x C451

2 x C214

1 x B52

1 x B91

3 x SM57

1 x E606

1 x MD421

1 x B57

5 x SM58

5 x DI BSS

Sources : 2 CD Tascam CD01U

**Attention :** Patch Ghielmetti avec 48 lignes XLR au plateau en entrée pouvant être brassées en **24 sorties XLR en sortie**. M'appeler pour plus de renseignements.  
(0611434871 / 0326083567)

Possibilité de retirer un multipaire son ou RIO dans la salle si besoin.

### LUMIERE :

Console : Avab Congo Kid 512 circuits

Gradateurs :

3 x ADB Eurorack 24 x 3Kw

1 x ADB Eurorack 12 x 5Kw

2 x ADB Memopack 6 x 3Kw

Projecteurs :

26 x PAR 64 DTS

4 x Découpes ADB DW105

2 x Découpes ADB DVW105

20 x PC ADB 1Kw

6 x PC ADB 2Kw

8 x Cycliodes ADB 1Kw

6 x RJ 613SX

4 x ADJ 15 HEXBAR

10 x RJ 614SX

2 x RJ 714SX

4 x Martin Mac 250 Wash

4 x Hengmei Lighting M-YL1240

4 x ADJ Encore Burst (Blinders)

2 x Phocea Led 250W (Sp, Wsh, Bm)

2 x Briteq Nonabeam

4 x Briteq StagePAR (6en1)

Machine à brouillard : MDG Atmosphère

## ACCES DECORS / MATERIEL

Dans l'ordre, l'accès des décors au plateau se fait par :

- Porte extérieur / Accès Rue :  
Hauteur 194cm – Largeur 184cm – Diagonale Max 270cm  
(En sachant que nous avons une petite pente devant la porte qui pourrait nous faire perdre encore quelques centimètres)
- Sas stockage :  
Hauteur 204cm – Largeur 171cm – Diagonale Max 255cm
- Porte Monte-charge :  
Hauteur 200cm – Largeur 250cm
- Taille Monte-charge :  
Hauteur 198cm – Largeur 441cm – Profondeur 195cm

**!! Le monte-charge ne monte qu'au plateau. Pas plus haut !!**

**!!CHARGE MAX 1000KG !!**

Possibilité d'utiliser un ascenseur (Larg : 106cm, Prof : 138cm, Haut : 209cm) pour monter en passerelle.

Le stationnement pour décharger le décor et le matériel sert également au stationnement du transport scolaire. Le véhicule du groupe / Cie devra donc se stationner dans un parking à proximité. (Hors vacances scolaires bien sûr)

## Hospitalité :

### Loges :

Nous sommes équipés de 3 loges dont 2 (9 m<sup>2</sup>) avec douches et wc. La loge dépourvue de douche et wc (11 m<sup>2</sup>) communique avec une autre loge équipée de sanitaires. Les loges ferment à clefs.

### Catering :

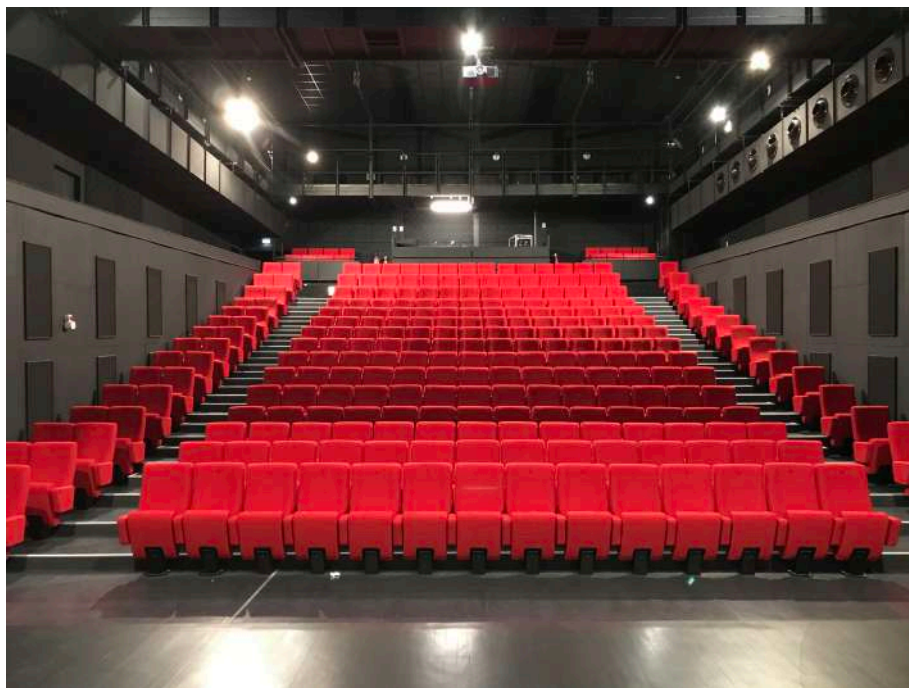
La salle pour le catering fait environ 20 m<sup>2</sup>.

Pour les repas, nous passons par un traiteur. Vous serez consulté lors de l'élaboration des repas.

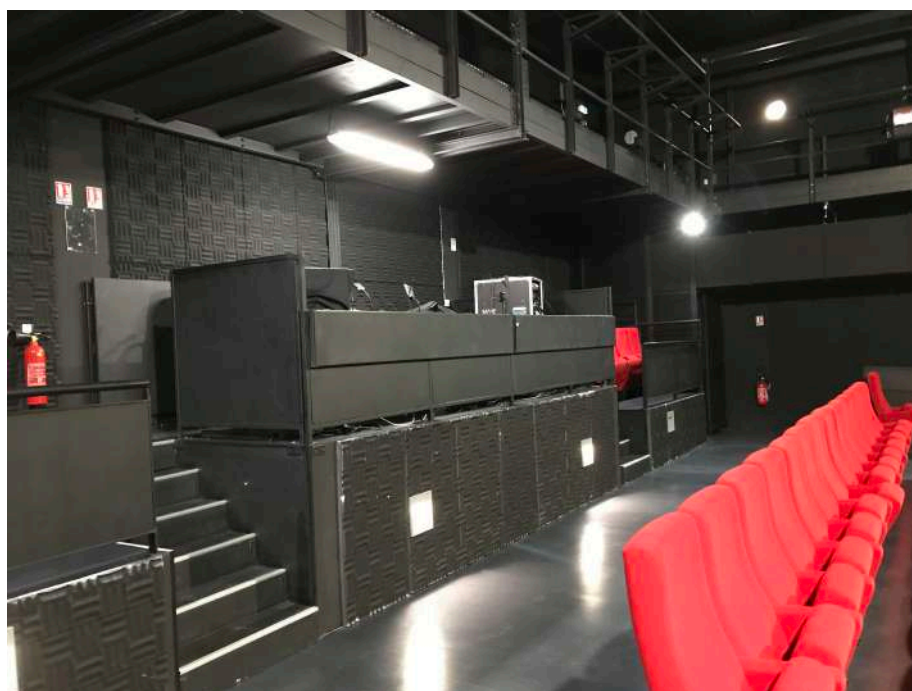
### Wifi :

Un accès wifi pourra se faire dans l'enceinte du Carré Blanc. N'hésitez pas à nous demander les codes d'accès.

## La salle :



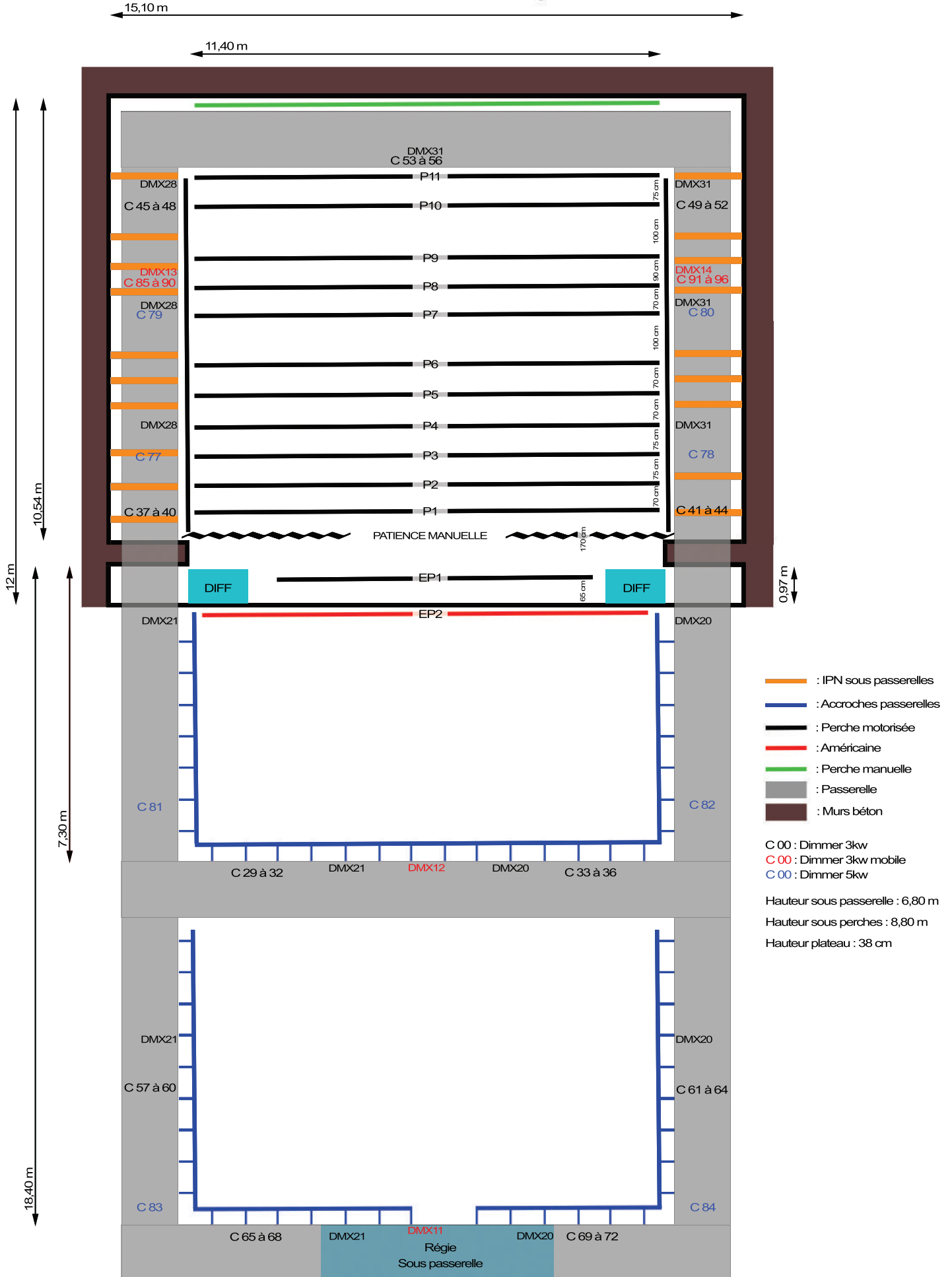
L'accès au plateau se fait uniquement à cour. La jauge de la salle est de 291 personnes. Cette jauge sera revue à la baisse en cas de régie son ou lumière en salle.



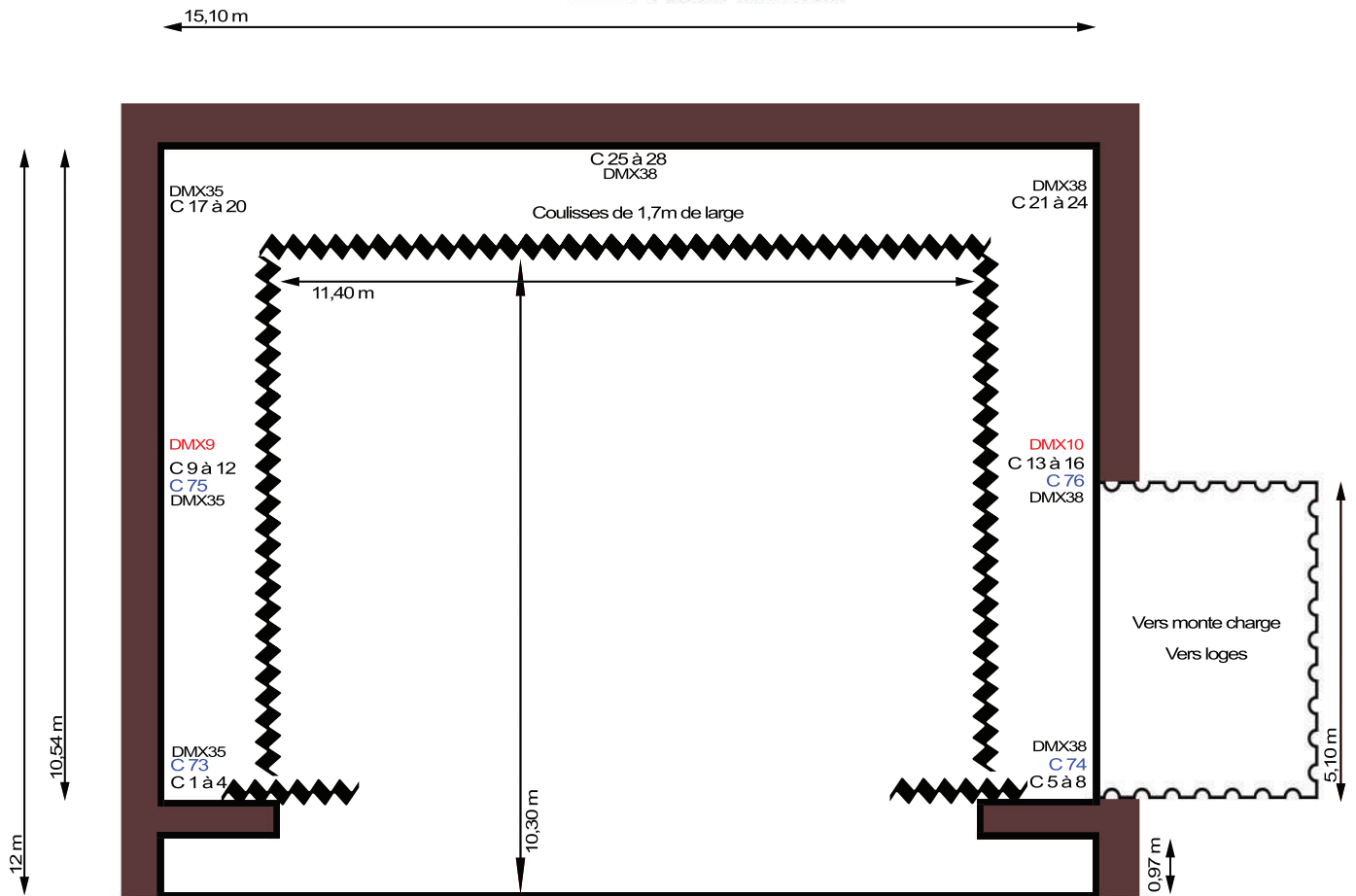
La régie (Photo ci-dessus) est complètement ouverte mais sous la passerelle. Si cela vous pose un problème, contactez-moi, nous trouverons la solution ensemble.


[b.payart@ville-tinqueux.fr](mailto:b.payart@ville-tinqueux.fr) // 03.26.08.35.67


le carré blanc  
 fiche technique (1/2)  
 Plan de perches



- : IPN sous passerelles
  - : Accroches passerelles
  - : Perche motorisée
  - : Américaine
  - : Perche manuelle
  - : Passerelle
  - : Murs béton
- C 00 : Dimmer 3kw  
 C 00 : Dimmer 3kw mobile  
 C 00 : Dimmer 5kw
- Hauteur sous passerelle : 6,80 m  
 Hauteur sous perches : 8,80 m  
 Hauteur plateau : 38 cm



 : Pendrillons

 : Murs béton

C 00 : Dimmer 3kw

C 00 : Dimmer 3kw mobile

C 00 : Dimmer 5kw

#### POUR INFORMATION

Mesures des perches depuis le bord de scène :

EP2 : + 0,15 m devant le bord de scène

EP1 : 0,50 m à partir du bord de scène

P1 : 2,30 m à partir du bord de scène

P2 : 3,00 m à partir du bord de scène

P3 : 3,75 m à partir du bord de scène

P4 : 4,50 m à partir du bord de scène

P5 : 5,20 m à partir du bord de scène

P6 : 5,90 m à partir du bord de scène

P7 : 6,90 m à partir du bord de scène

P8 : 7,60 m à partir du bord de scène

P9 : 8,50 m à partir du bord de scène

P10 : 9,50 m à partir du bord de scène

P11 : Fond de scène

